

三相混合式步进电机



公司：北京张前苏电子科技有限公司

地址：北京市海淀区清河永泰园 13 楼 309

邮编：100085

电话：010-61802338

传真：010-51513516

网址：<http://www.atcnc.com.cn>

电邮：step@atcnc.com.cn mupengnan@126.com

57HS350A 57HS350B



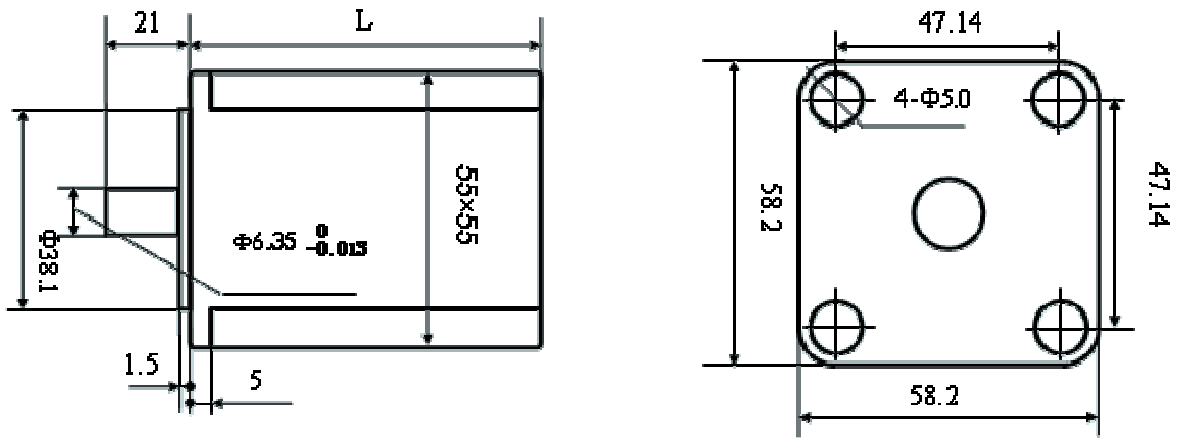
www.atcnc.com.cn

环境温度: -10℃-----+55℃
 绝缘电阻: 500V DC 100MΩ Min
 轴向间隙: 0.1-----0.3mm
 轴向跳动: 0.02 Max
 温 升: 75℃ Max
 绝缘等级: B

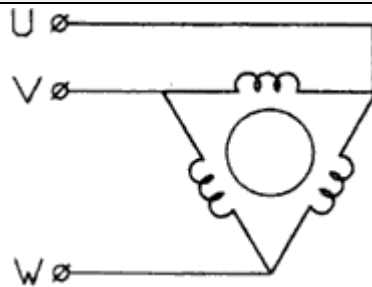
型号	相数	步距角	静转矩	电压	电流	电阻	电感量	机身长度	重量	配套驱动器
57HS350A	三相	1.2°	0.9Nm	60V	5.8A	1.1Ω	1.7mH	57mm	0.7Kg	ST-3HB05
57HS350B	三相	1.2°	1.5Nm	60V	5.8A	1.5Ω	1.4mH	78mm	1.1Kg	

安装尺寸 (毫米)

电机轴径 φ8



接线图



86HS350A 86HS350B 86HS350C

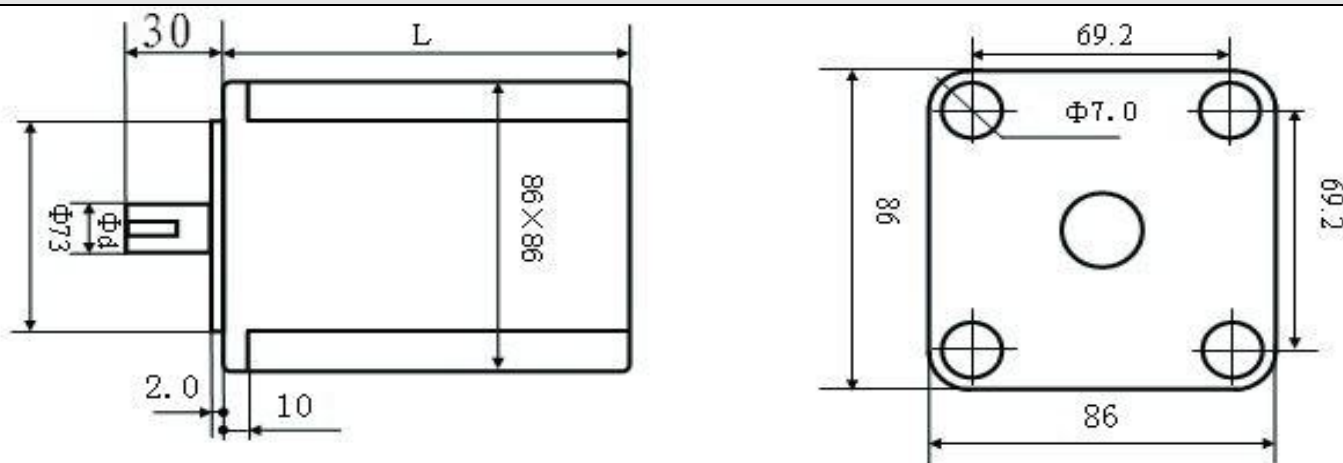


环境温度: -10℃-----+55℃
 绝缘电阻: 500V DC 100MΩ Min
 轴向间隙: 0.1-----0.3mm
 轴向跳动: 0.02 Max
 温升: 75℃ Max
 绝缘等级: B

型号	相数	步距角	静转矩	电压	电流	电阻	电感量	机身长度	重量	配套驱动器
86HS350A	三相	1.2°	2.0Nm	60V	6.0A	0.7Ω	3.9mH	69mm	1.8Kg	ST-3HB05A
86HS350B	三相	1.2°	4.0Nm	60V	6.0A	0.7Ω	7.0mH	97mm	3.0Kg	
86HS350C	三相	1.2°	6.0Nm	60V	6.0A	0.9Ω	11mH	125mm	4.0Kg	

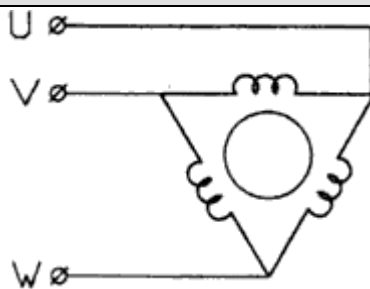
以上产品均可特殊定制

安装尺寸 (毫米)



电机轴径 φ12, 单面铣扁, 厚度 0.5mm

接线图



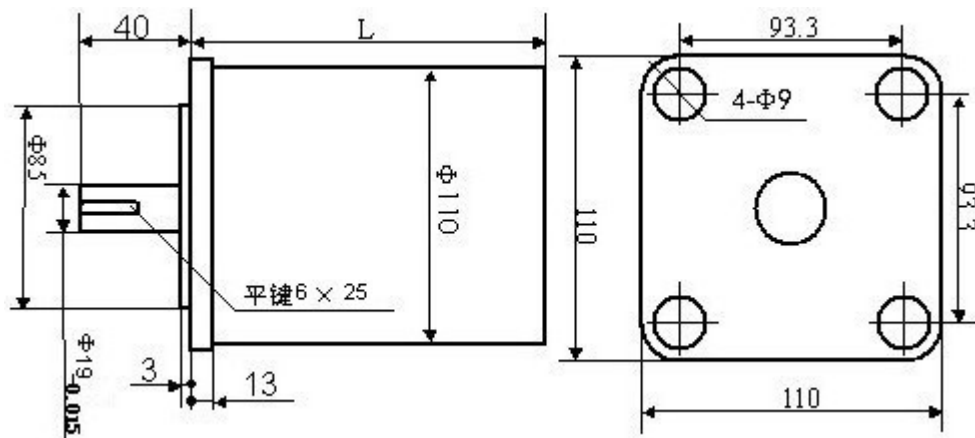
110HS350A 110HS350B 110HS350C 110HS350D



环境温度: -10℃-----+55℃
 绝缘电阻: 500V DC 100MΩ Min
 轴向间隙: 0.1-----0.3mm
 轴向跳动: 0.02 Max
 温升: 75℃ Max
 绝缘等级: B

型号	相数	步距角	静转矩	电压	电流	电阻	电感量	机身长度	重量	配套驱动器
110HS350A	三相	1.8°	8Nm	220V	6.0A	1.1Ω	12mH	124mm	5Kg	ST-3HB
110HS350B	三相	1.8°	12Nm	220V	6.0A	1.5Ω	13.2mH	148mm	6.8Kg	
110HS350C	三相	1.8°	16Nm	220V	6.0A	1.4Ω	16mH	198mm	9Kg	
110HS350D	三相	1.8°	20Nm	220V	6.0A	2.3Ω	20mH	120mm	11Kg	

安装尺寸 (毫米)



电机轴径 $\phi 19$, 平键 6*25

接线图

